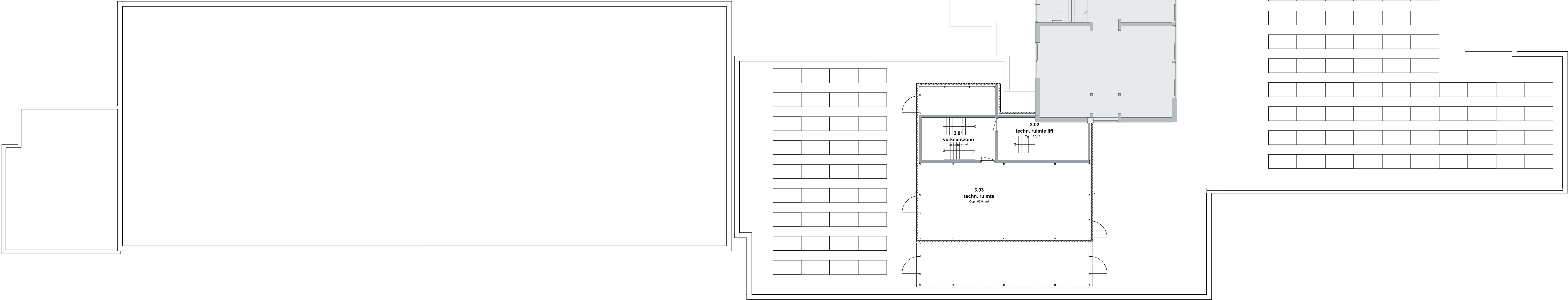


RENVOOI - vloerafwerking		
<div><div><div><div></div><div></div><div></div><div></div><div></div></div><div><div></div><div></div><div></div><div></div><div></div></div><div><div></div><div></div><div></div><div></div><div></div></div><div><div></div><div></div><div></div><div></div><div></div></div></div></div>	<p>schoonloopmat Desso Protect A076 9021</p> <p>vloertegels Porcelanato gerectificeerd 60*60 BMN 459315</p> <p>vloertegels Porcelanato gerectificeerd 60*120 BMN 459315</p> <p>Tarkett ID Inspiration naturals Brushed ELM - Grege</p> <p>vloer herstellen middels cementdekvloer, en voorzien van epoxy coating</p> <p>Vloertegels moeten steeds vanuit het midden van een wand geplaatst worden, zodanig dat links en rechts een gelijke maat van meer dan een halve tegel overblijft. Tegels kleiner dan een 1/2 tegel niet toepassen.</p> <p><b>LET OP!</b> Materialen en kleuren voor begin werkzaamheden voorleggen aan directie ter goedkeuring</p>	<p><b>Tussendorpels – natuursteen</b></p> <p><i>Omschrijving</i> Tussendorpels in natuursteen die voorzien worden tussen de binnendeuropeningen en/of als vloerscheidend element tussen twee verschillende vloermaterialen gebruikt worden ter plaatse van de overgang naar natte ruimten.</p> <p><i>Materiaal</i> - Blauwe hardsteen</p> <p><i>Specificaties</i> - Dikte: circa 15/20 mm - Kleur: blauwgrijs - Zichtbare randafwerking: licht afgeschuind - Stukken tot 150 cm worden uitgevoerd in volledige lengten. - De stukken zijn zuiver afgewerkt en worden op maat geleverd zonder rand- of hoekbeschadigingen. - Textuur en oppervlakteafwerking: donker gezoet</p> <p><i>Uitvoering</i> - Bovenzijde vlak, zichtbare randen voorzien van lichte vellingkant (ca. 1–2 mm) - Kopse kanten haaks en strak gezaagd - Montage:<ul style="list-style-type: none"><li>- Ondergrond schoon, vlak en draagkrachtig</li><li>- Volledig dragend geplaatst in speciebed of geschikte tegellijm</li><li>- Dorpel volledig ondersteund, spanningsvrij en waterpas aangebracht</li><li>- Aansluitingen aan vloer en kozijn rondom voorzien van elastische, schimmelwerende sanitairkit</li></ul></p> <p><b>Tussenprofielen – RVS</b></p> <p><i>Omschrijving</i> Tussenprofiel in RVS die voorzien worden als mechanische en esthetische overgang tussen twee verschillende vloermaterialen gebruikt worden tpv. droge ruimten.</p> <p><i>Materiaal</i> - T-vormig RVS profiel</p> <p><i>Specificaties</i> - Materiaal: RVS - Massief geëxtrudeerd of gewalst profiel - Kwaliteit: AISI 304 (kwaliteit 1.4301) voor binnentoepassing. Bij verhoogde vochtbelasting: AISI 316 / 1.4401 toepassen. - Afmeting: zichtzijde bovenzijde: ca 20mm - Afwerking: geborsteld</p> <p><i>Uitvoering</i> - Bovenzijde vlak, licht afgeronde randen (R ≥ 1 mm) - Vrij van bramen, scherpe randen en productiefouten - Montage:<ul style="list-style-type: none"><li>- Montage conform voorschriften fabrikant</li><li>- Profiel spanningsvrij aanbrengen</li><li>- Rekening houden met eventuele werking van aansluitende vloeren</li></ul></p> <p><i>Toleranties</i> - Hoogteverschil tussen aangrenzende vloeren maximaal 1 mm - Profiel volledig vlak en strak aansluitend zonder opstaande randen</p> <p><i>Onderhoud</i> Corrosiebestendig bij normaal binnen gebruik - Bestand tegen mechanische belasting van regulier loopverkeer - Onderhoudsvriendelijk; reiniging met neutrale reinigingsmiddelen</p>

- Alle maten tbv. uitvoering in het werk te meten en te controleren.  
Indien nodig eea. overleggen met de directie.

- Alle (sloop-) werkzaamheden volgen uit vergelijk bestaande en nieuwe situatie en opname ter plaatse.  
Indien nodig eea. overleggen met de directie.

- Bouwkundige vloeren, wanden en plafonds  
tpv. sloopwerkzaamheden, dienen hersteld / aangeheeld te worden.



versie:	datum:	omschrijving:
wjz: A	03 maart 2026	Diversen
wjz: B		
wjz: C		
wjz: D		

-- CONCEPT --

## 108 Het Martin Buber

Locatie Atrium gebouw N&V Wingraacht 47-53 6461 EM Kerkrade		project nummer
Het Martin Buber Stadsdekenbor 3 6461 AL Kerkrade		project
03 Bouwkundig - Nieuw		opdrachtgever
DO.153 Vloerafwerking - 3e Verdieping / Dakaanzicht	fase	<div><div></div><div>Deze tekening is eigendom van Phidias Community Innovation en mag zonder schriftelijk toestemming niet gereproduceerd of anderszins gebruikt worden. Phidias Community Innovation Watersley 31 6132 KA Sittard +31 (0) 46 711 1736 info@phidias.pro</div></div>
	onderdeel	
1:100, 1:75 schaal	A0 formaat	
	datum	

- Alle maten tbv. uitvoering in het werk te meten en te controleren.  
Indien nodig eea. overleggen met de directie.

- Alle (sloop-) werkzaamheden volgen uit vergelijk bestaande en nieuwe situatie en opname ter plaatse.  
Indien nodig eea. overleggen met de directie.